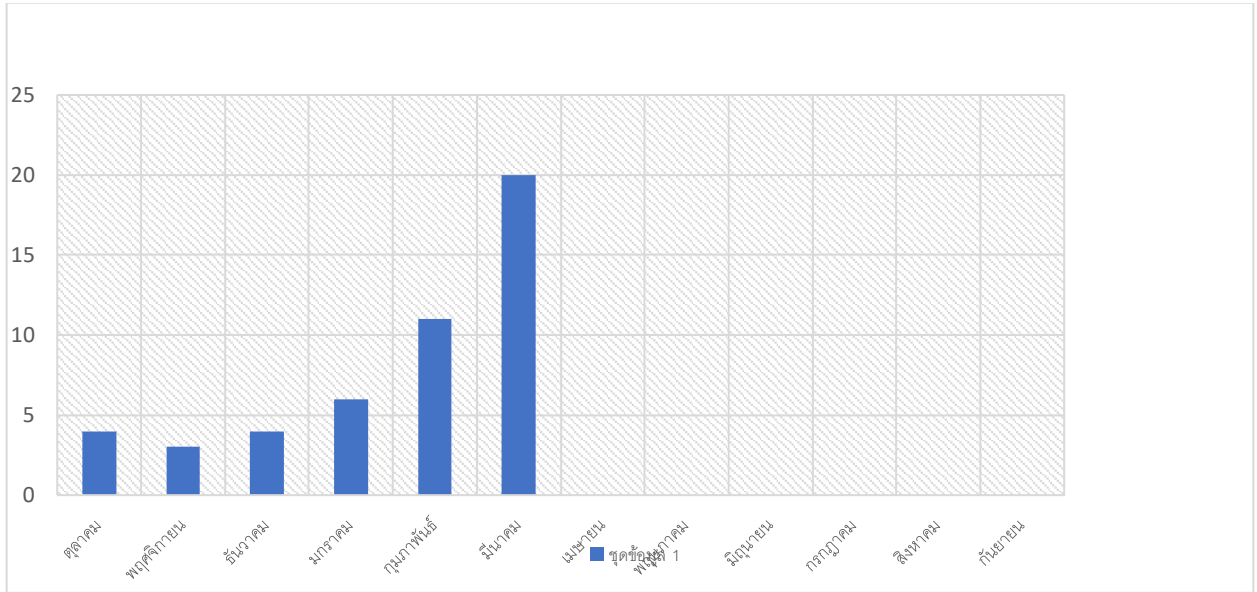


ข้อมูลเชิงสถิติการให้บริการประชาชนด้านการพัฒนาและจัดเก็บรายได้
ประจำปีงบประมาณ พ.ศ. ๒๕๖๖

ปีงบประมาณ ๒๕๖๖	จำนวนผู้ใช้บริการ งานภาษีที่ดินและสิ่งก่อสร้าง	จำนวนผู้ใช้บริการ งานภาษีป้าย
ตุลาคม	๔	๐
พฤศจิกายน	๓	๐
ธันวาคม	๔	๐
มกราคม	๖	๐
กุมภาพันธ์	๑๑	๐
มีนาคม	๒๐	๒
รวม	๔๘	๒

จำนวนผู้ใช้บริการงานอาชีพที่ดินและสิ่งก่อสร้าง
ประจำปีงบประมาณ พ.ศ. ๒๕๖๖



จำนวนผู้ใช้บริการงานภาษีป้าย
ประจำปีงบประมาณ พ.ศ. ๒๕๖๖

