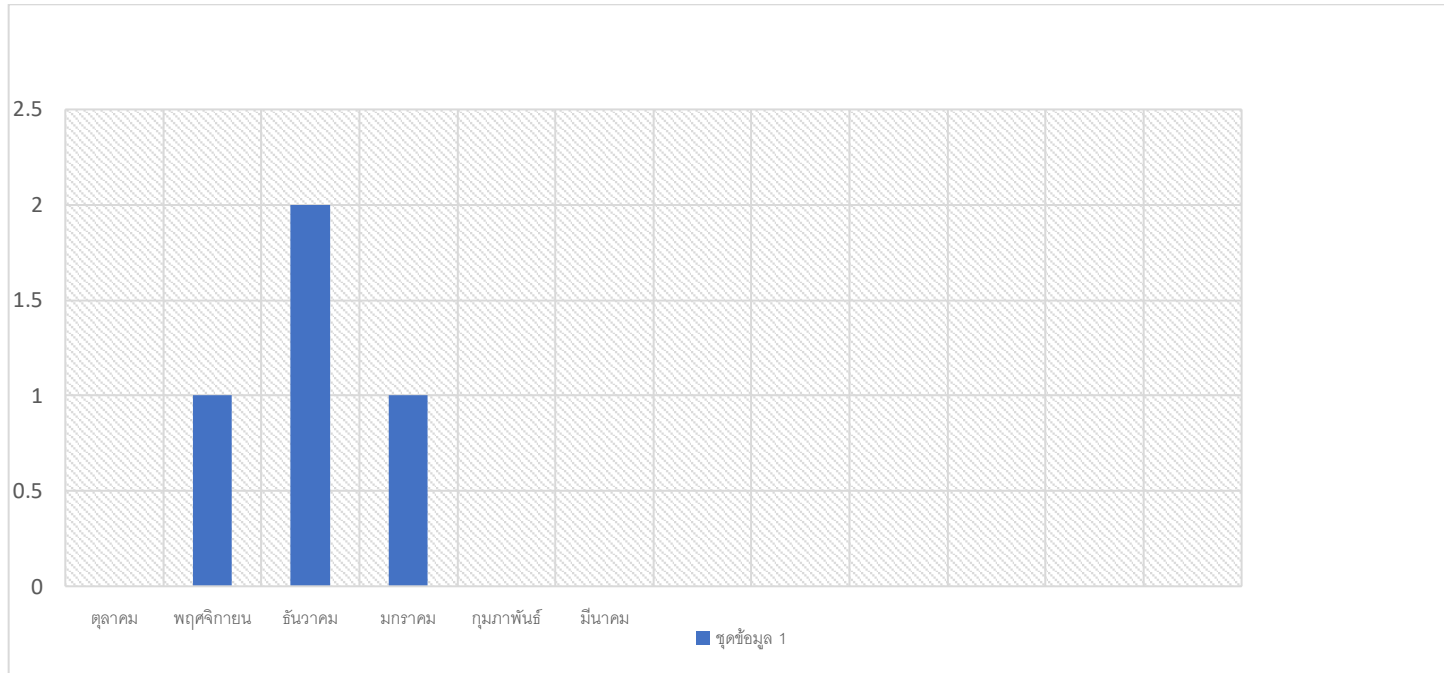


ข้อมูลเชิงสถิติการให้บริการประชาชนด้านงานบรรเทาสาธารณภัย ประจำปีงบประมาณ พ.ศ. ๒๕๖๖

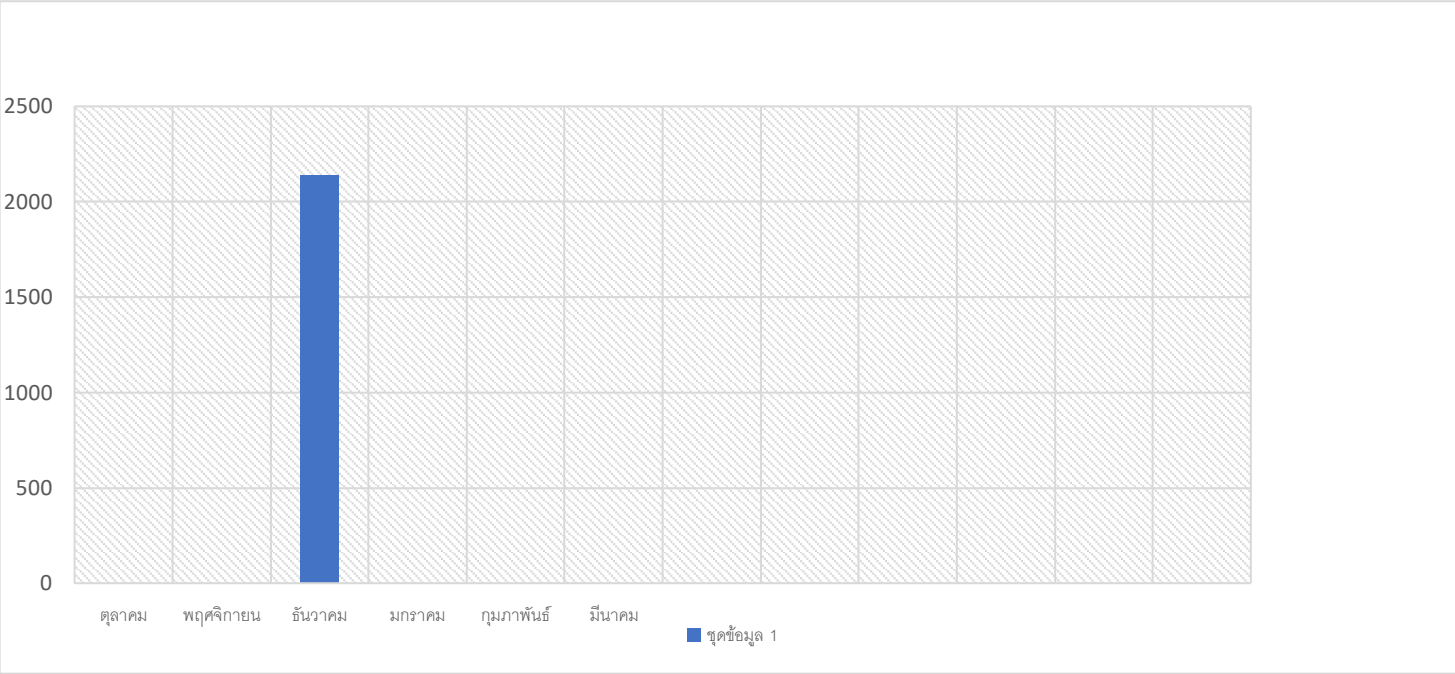
| ปีงบประมาณ ๒๕๖๖ | จำนวนผู้ใช้บริการงาน วาทภัย | จำนวนผู้ใช้บริการงาน อุทกภัย | จำนวนผู้ใช้บริการงาน สนับสนุนน้ำอุปโภค บริโภค | จำนวนผู้ใช้บริการงาน ดับเพลิง |
|-----------------|--------------------------------|---------------------------------|---|----------------------------------|
| ตุลาคม | ๐ | ๐ | ๐ | ๐ |
| พฤศจิกายน | ๑ | ๐ | ๐ | ๐ |
| ธันวาคม | ๒ | ๒๑๔๐ | ๐ | ๐ |
| มกราคม | ๑ | ๐ | ๓ | ๐ |
| กุมภาพันธ์ | ๐ | ๐ | ๕ | ๑ |
| มีนาคม | ๐ | ๐ | ๑๒ | ๐ |
| รวม | ๔ | ๒๑๔๐ | ๒๐ | ๑ |

จำนวนผู้ใช้บริการงานวาทภัย
ประจำปีงบประมาณ พ.ศ. ๒๕๖๖



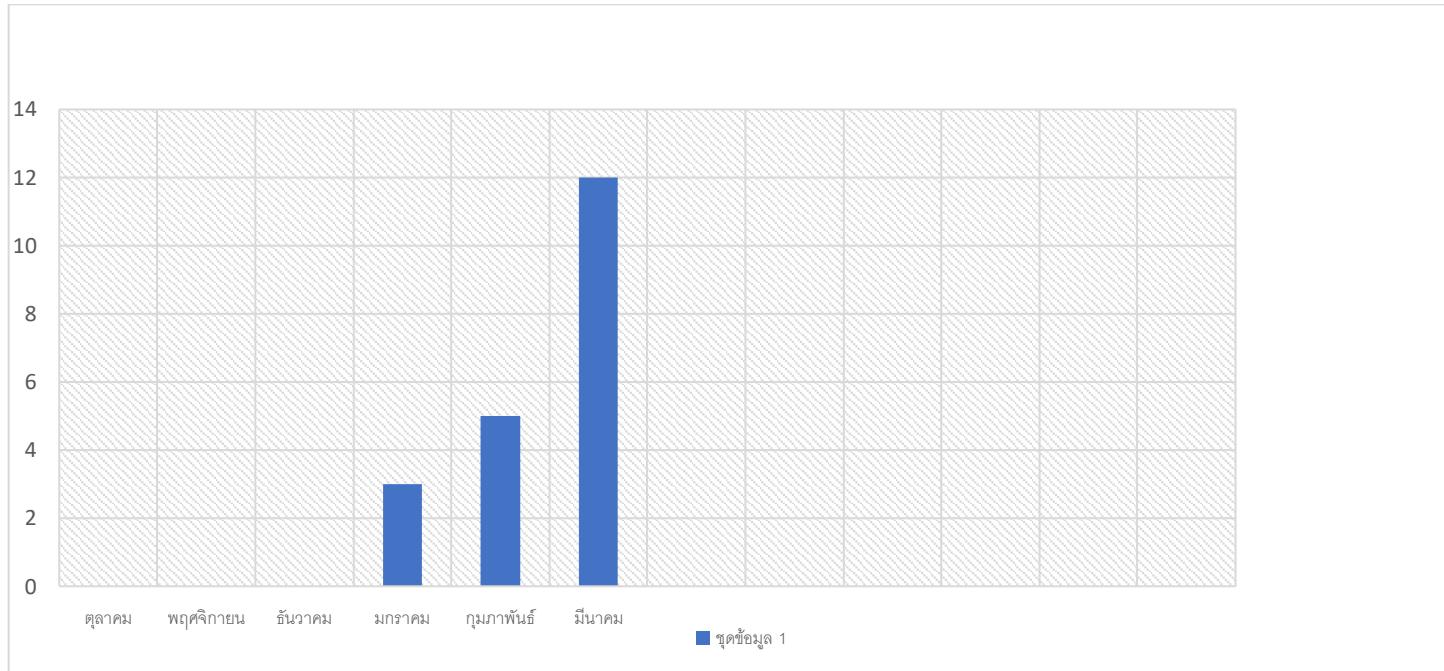
จำนวนผู้ใช้บริการงานอутกภัย

ประจำปีงบประมาณ พ.ศ. ๒๕๖๖



จำนวนผู้ใช้บริการงานสนับสนุนน้ำอุปโภคบริโภค

ประจำปีงบประมาณ พ.ศ. ๒๕๖๖



จำนวนผู้ใช้บริการงานดับเพลิง
ประจำปีงบประมาณ พ.ศ. ๒๕๖๖

