

ตารางแสดงวงเงินงบประมาณที่ได้รับจัดสรรและราคากลางในงานจ้างก่อสร้าง

1. ชื่อโครงการ ก่อสร้างท่อลอดเหลี่ยมคอนกรีตเสริมเหล็กชนิดช่องเดี่ยวแบบ RIGID FRAME หมู่ที่ 6 บ้านเขาสวมสิน ตำบลโละจูด อำเภอเวียง จังหวัดนราธิวาส โดยวิธีพิเศษ
หน่วยงานเจ้าของโครงการ กองช่าง องค์การบริหารส่วนตำบลโละจูด
2. วงเงินงบประมาณที่ได้รับจัดสรร 270,000.- บาท (สองแสนเจ็ดหมื่นบาทถ้วน)
3. ลักษณะงานโดยสังเขป
ประเภทงานบำรุงรักษาทาง ขนาดกว้าง 1.80 เมตร สูง 1.80 เมตร ยาวไม่น้อยกว่า 9.00 เมตร
4. ราคากลางคำนวณ ณ วันที่ 8 มีนาคม 2560 เป็นเงินทั้งสิ้น 270,000.- บาท
5. บัญชีประมาณการราคากลาง แนบท้ายดังนี้
 - 5.1 สรุปผลการประมาณราคาค่าก่อสร้าง จำนวน 1 หน้า
 - 5.2 แบบประเมินราคางานก่อสร้างสะพานและท่อลอดเหลี่ยม จำนวน 2 หน้า
 - 5.3 แบบสรุปข้อมูลค่าวัสดุและค่าดำเนินการงานก่อสร้างทาง สะพานและท่อเหลี่ยม จำนวน 2 หน้า
 - 5.4 แบบแปลนโครงการก่อสร้างท่อลอดเหลี่ยมคอนกรีต หมู่ที่ 6 จำนวน 11 หน้า
6. รายชื่อคณะกรรมการกำหนดราคากลาง
 - 6.1 นายมาโนช สงวนดี ตำแหน่ง นายช่างโยธา
 - 6.2 นายวีรภัทร แซ่ฉิม ตำแหน่ง นายช่างโยธา
 - 6.3 นางสาวมารีนี นิมนอ ตำแหน่ง เจ้าพนักงานธุรการ
 - 6.3 นางสาวอาลีษา อาแวภิจิ ตำแหน่ง เจ้าพนักงานธุรการ

แบบประเมินราคางานก่อสร้างสะพานและท่อลอดเหลี่ยม

ชื่อโครงการ สายทางนิคมสร้างตนเอง สายโท 3 ตำบลโตะจูด อำเภอแวง จังหวัดนครราชสีมา

ระยะทาง - กม.

จาก กม.

ถึง กม.

0+660

เมตร

ผิวทาง

กว้าง

1.80

เมตร

ไหล่ทาง

กว้างข้างละ

-

เมตร

ประมาณราคาวันที่

ลำดับที่	รายการ	หน่วย	ปริมาณ	ค่างานต้นทุน (บาท)		Factor F	ราคากลาง (บาท)		
				ราคาต่อหน่วย	รวม		ราคาต่อหน่วย	รวม	
1	ประเภทงานสะพานและท่อเหลี่ยม								
		งานท่อลอดเหลี่ยม คลส.							
		1.1 งานชุดดิน	ลบ.ม	53.46	36.98	1,976.95	1.2782	47.27	2,526.94
		1.2 งานคอนกรีตหยาบ	ลบ.ม	1.04	1,962.62	2,041.12	1.2782	2,508.62	2,608.97
		1.3 งานคอนกรีตโครงสร้าง	ลบ.ม	30.44	2,102.80	64,009.23	1.2782	2,687.80	81,816.60
		1.4 งานไม้แบบ	ตร.ม	137.59	280.00	38,525.20	1.2782	357.90	49,242.91
		1.5 งานไม้ค้ำยัน	ตัน	41.28	51.40	2,121.64	1.2782	65.70	2,711.88
		1.6 ตะปู	กก.	137.59	133.00	18,299.47	1.2782	170.00	23,390.38
		1.7 ค่าแรงติดตั้ง	ตร.ม						
		1.8 งานเหล็กเสริม							
		- ขนาด RB 6 มม. SR. 24	ตัน	0.04	35,877.15	1,354.00	1.2782	45,858.17	1,730.69
		- ขนาด RB 9 มม. SR. 24	ตัน	0.18	21,295.84	3,931.85	1.2782	27,220.34	5,025.69
		- ขนาด DB 12 มม. SD. 30	ตัน	1.63	27,182.30	44,413.70	1.2782	34,744.42	56,769.60
		- ขนาด DB 16 มม. SD. 30	ตัน	0.43	26,533.70	11,304.95	1.2782	33,915.38	14,449.98
		- ขนาด DB 25 มม. SD. 30	ตัน	0.12	31,163.60	3,602.20	1.2782	39,833.31	4,604.33

ลำดับที่	รายการ	หน่วย	ปริมาณ	ค่างานต้นทุน (บาท)		Factor F	ราคากลาง (บาท)	
				ราคาต่อหน่วย	รวม		ราคาต่อหน่วย	รวม
	- ค่าแรงงานเหล็ก	ตัน	2.40	-	-	1.2782	-	-
	- สวดผูกเหล็กใช้ 2.5%	กก.	59.95	58.41	3,501.59	1.2782	74.66	4,475.73
	1.9 งานดินถม	ลบ.ม	77.22	140.19	10,825.47	1.2782	179.19	13,837.12
	1.10 งานหินคลุก	ลบ.ม	2.43	450.00	1,093.50	1.2782	575.19	1,397.71
	1.11 งานหินใหญ่ (หินทิ้ง)	ลบ.ม	10.00	462.62	4,626.20	1.2782	591.32	5,913.21
	รวมค่างานต้นทุนงานสะพานและท่อเหลี่ยม				211,627.09			
	Factor F					1.2782		
	เป็นเงินค่างานประเมิน							270,501.74

คณะกรรมการกำหนดราคากลาง

(ลงชื่อ).....ประธานกรรมการ

(นามาภิไธย สงวนณี)

(ลงชื่อ).....กรรมการ

(นายวิภัทร แซ่ม)

(ลงชื่อ).....กรรมการ

(นางสาวกานี นิมนอ)

(ลงชื่อ).....กรรมการ

(นางสาวอชิตา ฮาเวกิติ)

แบบสรุปข้อมูลค่าวัสดุและค่าดำเนินการ
งานก่อสร้างทาง สะพานและท่อลอดเหลี่ยม
ตำบลโละจูด อำเภอเวียง จังหวัดบราฮีวาส

โครงการก่อสร้างท่อลอดเหลี่ยมคอนกรีตเสริมเหล็ก ชนิดช่องเดียว สายทาง หมู่ที่ 6 บ้านชานสนธิ์ ตำบลโละจูด อำเภอเวียง จังหวัดบราฮีวาส ปริมาณงาน อยู่ไม่ต่อที่จังหวัด บราฮีวาส ราคามัมนัโซล่า ณ อำเภอเมือง 27.00 - 27.99 บาท วัสดุก่อสร้างทั่วไปขนส่งโดย รถบรรทุก 10 ล้อ อัตราดอกเบี้ยเงินกู้ (MLR) 6 % เงินล่วงหน้าจ่าย 0 % เงินประกันผลงานหัก 0 % ภาษีมูลค่าเพิ่ม 7 %

ที่	รายการ	หน่วย	ค่า วัสดุ (บาท)	ระยะ ขนส่ง (กม.)	ค่า ขนส่ง (บาท)	ค่าขน ขึ้นลง (บาท)	ค่าตัด/ คัดเหล็ก (บาท)	รวม (บาท)	ขนส่งด้วยรถ	แหล่งวัสดุ
1	เหล็กเส้นกลม RB 6	บ./ตัน	31,573.83	83.00	123.32	80.00	4,100.00	35,877.15	รถ 10 ล้อ + สลากพ่วง	ราคาพานิชย์จังหวัดบราฮีวาส
2	เหล็กเส้นกลม RB 9	บ./ตัน	17,792.52	83.00	123.32	80.00	3,300.00	21,295.84	รถ 10 ล้อ + สลากพ่วง	ราคาพานิชย์จังหวัดบราฮีวาส
3	เหล็กเส้นกลม RB 12	บ./ตัน	22,102.80	83.00	123.32	80.00	3,300.00	25,606.12	รถ 10 ล้อ + สลากพ่วง	ราคาพานิชย์จังหวัดบราฮีวาส
4	เหล็กเส้นกลม RB 15	บ./ตัน	26,278.50	83.00	123.32	80.00	3,300.00	29,781.82	รถ 10 ล้อ + สลากพ่วง	ราคาพานิชย์จังหวัดบราฮีวาส
5	เหล็กเส้นกลม RB 19	บ./ตัน	25,190.65	83.00	123.32	80.00	2,900.00	28,293.97	รถ 10 ล้อ + สลากพ่วง	ราคาพานิชย์จังหวัดบราฮีวาส
6	เหล็กเส้นข้ออ้อย DB 12	บ./ตัน	23,678.98	83.00	123.32	80.00	3,300.00	27,182.30	รถ 10 ล้อ + สลากพ่วง	ราคาพานิชย์จังหวัดบราฮีวาส
7	เหล็กเส้นข้ออ้อย DB 16	บ./ตัน	23,030.38	83.00	123.32	80.00	3,300.00	26,533.70	รถ 10 ล้อ + สลากพ่วง	ราคาพานิชย์จังหวัดบราฮีวาส
8	เหล็กเส้นข้ออ้อย DB 20	บ./ตัน	28,060.28	83.00	123.32	80.00	2,900.00	31,163.60	รถ 10 ล้อ + สลากพ่วง	ราคาพานิชย์จังหวัดบราฮีวาส
9	เหล็กเส้นข้ออ้อย DB 25	บ./ตัน	28,060.28	83.00	123.32	80.00	2,900.00	31,163.60	รถ 10 ล้อ + สลากพ่วง	ราคาพานิชย์จังหวัดบราฮีวาส
10	เหล็ก Wire Mesh Dia 4 มม. @ 0.20 x 0.20 ม.	บ./ตร.ม.	25.00	-	-	-	-	25.00	-	ราคาพานิชย์จังหวัดบราฮีวาส(รวมค่าขนส่ง)
11	สวดผูกเหล็ก	บ./กก.	58.41	-	-	-	-	58.41	-	ราคาพานิชย์จังหวัดบราฮีวาส(รวมค่าขนส่ง)
12	ปูนซีเมนต์ปอร์ตแลนด์	บ./ตัน	3,457.94	83.00	123.32	50.00	-	3,631.26	รถ 10 ล้อ + สลากพ่วง	ราคาพานิชย์จังหวัดบราฮีวาส
13	หินผสมคอนกรีต	บ./ลบ.ม.	570.09	83.00	278.86	-	-	848.95	รถ 10 ล้อ	ราคาพานิชย์จังหวัดบราฮีวาส
14	หินคลุก	บ./ลบ.ม.	450.00	83.00	278.86	-	-	728.86	รถ 10 ล้อ	ราคาพานิชย์จังหวัดบราฮีวาส
15	ทรายหยาบ	บ./ลบ.ม.	233.64	15.00	51.84	-	-	285.48	รถ 10 ล้อ	ราคาพานิชย์จังหวัดบราฮีวาส
16	ลูกรัง	บ./ลบ.ม.	30.00	15.00	51.84	-	-	81.84	รถ 10 ล้อ	ราคาพานิชย์จังหวัดบราฮีวาส
17	ทรายถม	บ./ลบ.ม.	-	-	-	-	-	-	รถ 10 ล้อ	ราคาพานิชย์จังหวัดบราฮีวาส
18	ดินถม	บ./ลบ.ม.	25.00	15.00	51.84	-	-	76.84	รถ 10 ล้อ	ราคาพานิชย์จังหวัดบราฮีวาส
19	ท่อกลมขนาด ๑ 0.30 ม.	ท่อน	-	-	-	-	-	-	รถ 10 ล้อ	ราคาพานิชย์จังหวัดบราฮีวาส
20	ท่อกลมขนาด ๑ 0.40 ม.	ท่อน	-	-	-	-	-	-	รถ 10 ล้อ	ราคาพานิชย์จังหวัดบราฮีวาส
21	ท่อกลมขนาด ๑ 0.60 ม.	ท่อน	-	-	-	-	-	-	รถ 10 ล้อ	ราคาพานิชย์จังหวัดบราฮีวาส
22	ท่อกลมขนาด ๑ 0.80 ม.	ท่อน	-	-	-	-	-	-	รถ 10 ล้อ	ราคาพานิชย์จังหวัดบราฮีวาส
23	ท่อกลมขนาด ๑ 1.00 ม.	ท่อน	-	-	-	-	-	-	รถ 10 ล้อ	ราคาพานิชย์จังหวัดบราฮีวาส
24	ท่อกลมขนาด ๑ 1.20 ม.	ท่อน	-	-	-	-	-	-	รถ 10 ล้อ	ราคาพานิชย์จังหวัดบราฮีวาส
25	ท่อกลมขนาด ๑ 1.50 ม.	ท่อน	-	-	-	-	-	-	รถ 10 ล้อ	ราคาพานิชย์จังหวัดบราฮีวาส



EN TH

หน้าหลัก | เกี่ยวกับ ปตท. | บัณฑิตสัมพันธ์ | ผลิตภัณฑ์และบริการ | โภชนาทางธุรกิจ | ความยั่งยืน | ร่วมงานกับเรา

หน้าหลัก | Media Center | ราคาน้ำมัน



ราคาขายปลีกภูมิภาค

จังหวัด **น่าน**

Submit Query

(หน่วยแสดงเป็น บาท/ลิตร ยกเว้น NGV เป็นบาท/กก.)

ราคาขายปลีก ณ จังหวัด น่าน วันที่ 08 มี.ค. 2560

จังหวัด	ดีเซล	ดีเซล พรีเมียม	ดีเซล พรีเมียม	ดีเซล พรีเมียม	ดีเซล พรีเมียม	ดีเซล พรีเมียม	ดีเซล พรีเมียม
เมืองน่าน	34.90	27.52	27.79	25.28	20.23	27.03	30.03
สาขาน่าน	34.94	27.56	27.83	25.32	20.27	27.07	30.07
นาจะ	34.90	27.52	27.79	25.28	20.23	27.03	30.03
เชียง	34.90	27.52	27.79	25.28	20.23	27.03	30.03
จอม	34.92	27.54	27.81	25.30	20.25	27.05	30.05
วัง	34.90	27.52	27.79	25.28	20.23	27.03	30.03
ศรี	34.91	27.53	27.80	25.29	20.24	27.04	30.04
นริ	34.97	27.59	27.86	25.35	20.30	27.10	30.10
สุ	34.99	27.61	27.88	25.37	20.32	27.12	30.12
ภู	34.95	27.57	27.84	25.33	20.28	27.08	30.08
ภู	34.94	27.56	27.83	25.32	20.27	27.07	30.07
ภู	34.94	27.56	27.83	25.32	20.27	27.07	30.07
ภู	34.92	27.54	27.81	25.30	20.25	27.05	30.05

*ราคาทั่วไปที่กรมส่งเสริมการค้าระหว่างประเทศ
 **ราคาขายปลีกน้ำมันที่มีส่วนผสมแก๊ส LPG (LPG) ซึ่งจะมีป้ายแสดงประเภทแก๊ส LPG, ขอบเขตใช้เฉพาะ
 ***น้ำมันเชื้อเพลิงบางชนิดมีจำหน่ายไม่ครบทุกจุดทุกพื้นที่

หน้า 13 จาก 14

หน้าหลัก | ติดต่อ | FAQ | สิ่งที่เราทำ | แผนที่ | เกี่ยวกับ

Link to PTT Group

เกี่ยวกับ ปตท.	การประกอบธุรกิจ	ผลิตภัณฑ์	บริการ	โกลบอลธุรกิจ	Media Center
สื่อสังคม/กิจกรรม/ดาวน์โหลด	ธุรกิจก๊าซธรรมชาติ	เชื้อเพลิงอากาศยาน	PTT Life Station	พื้นที่ว่างให้เช่าในสถานีบริการ	เอกสาร ปตท.
ความเป็นเอก	ธุรกิจน้ำมัน	ผลิตภัณฑ์หล่อลื่น	สถานีบริการ NGV	การจัดการพัสดุ	ข่าวธุรกิจ
ผลิตภัณฑ์	ธุรกิจการค้าระหว่างประเทศ	NGV	บริการเติมแก๊ส LPG	ประกาศราคากลางการจัดการพัสดุ	ข่าวสังคม และสิ่งแวดล้อม
	ธุรกิจสำรวจและผลิต	ก๊าซหุงต้ม	Café Amazon	บริการขนส่งสินค้า	โปรแกรม
การจัดการองค์กร	ธุรกิจปิโตรเคมี	เชื้อเพลิงอากาศยาน	Jiffy	ความยั่งยืน ปตท.	ราคาน้ำมัน
โครงสร้างองค์กร	ธุรกิจการกลั่น	เชื้อเพลิงเรือขนส่ง	บริการขายและการตลาดในต่างประเทศ	ความยั่งยืน ปตท.	ความรู้ด้านพลังงาน
คณะกรรมการ ปตท.	ธุรกิจการส่งผ่านต่างประเทศ	เชื้อเพลิงอุตสาหกรรม	บริการเติมแก๊ส LPG	ทรัพยากรมนุษย์	สถานการณ์พลังงาน
ผู้บริหาร	รางวัลและความสำเร็จ	ผลิตภัณฑ์ปิโตรเคมี	บริการลูกค้าก๊าซธรรมชาติ	สังคมและชุมชน	ร่วมงานกับเรา
การบริหารคุณภาพองค์กร	การรับรองคุณภาพต่าง (ISO)	ผลิตภัณฑ์ก๊าซธรรมชาติ	PTT Oil e-Service/m-Service	ทรัพยากรธรรมชาติและสิ่งแวดล้อม	ติดตามการบริหารคนต่างจังหวัด
			PTT Marine e-Order		สมัครงาน
			PTT Electronic Bill Presentation & Payment		

คณะกรรมการการศึกษาคณะกลาง
(ลงชื่อ).....ประธานคณะกรรมการ
(นางมาโนช สงวนศรี)
(ลงชื่อ).....กรรมการ
(นายวิภัทร แซ่ม)
(ลงชื่อ).....กรรมการ
(นางสาวกรีน นิเมธ)
(ลงชื่อ).....กรรมการ
(นางสาวอัสสา ฮาแกกิจ)



องค์การบริหารส่วนตำบลไลเซจูด

โครงการก่อสร้างท่อลอดเดเหล็กชนิดช่องเดี่ยวแบบ RIGID FRAME

ขนาดความกว้าง 1.80 เมตร สูง 1.80 เมตร ยาวไม่น้อยกว่า 9.00 เมตร

หมู่ที่ 6 บ้านเขาสามสืบ ตำบลไลเซจูด

องค์การบริหารส่วนตำบลไลเซจูด อำเภอเวียง จังหัดนราธิวาส



องค์การบริหารส่วนตำบล โฉมจืด

อำเภอเวียง จังหวัดนครราชสีมา

แบบ

โครงการก่อสร้างอาคารเรียนแบบ RIGID FRAME

หมู่ที่ 6 บ้านเขาสามสิบ ตำบลโฉมจืด

สำรวจ-ออกแบบ - เขียนแบบ

(นายสมนึก ศรีคำขวัญ)
ผู้ช่วยช่างโยธา

(นายพูนสุข สงวนธิ)
นายช่างโยธาชำนาญงาน

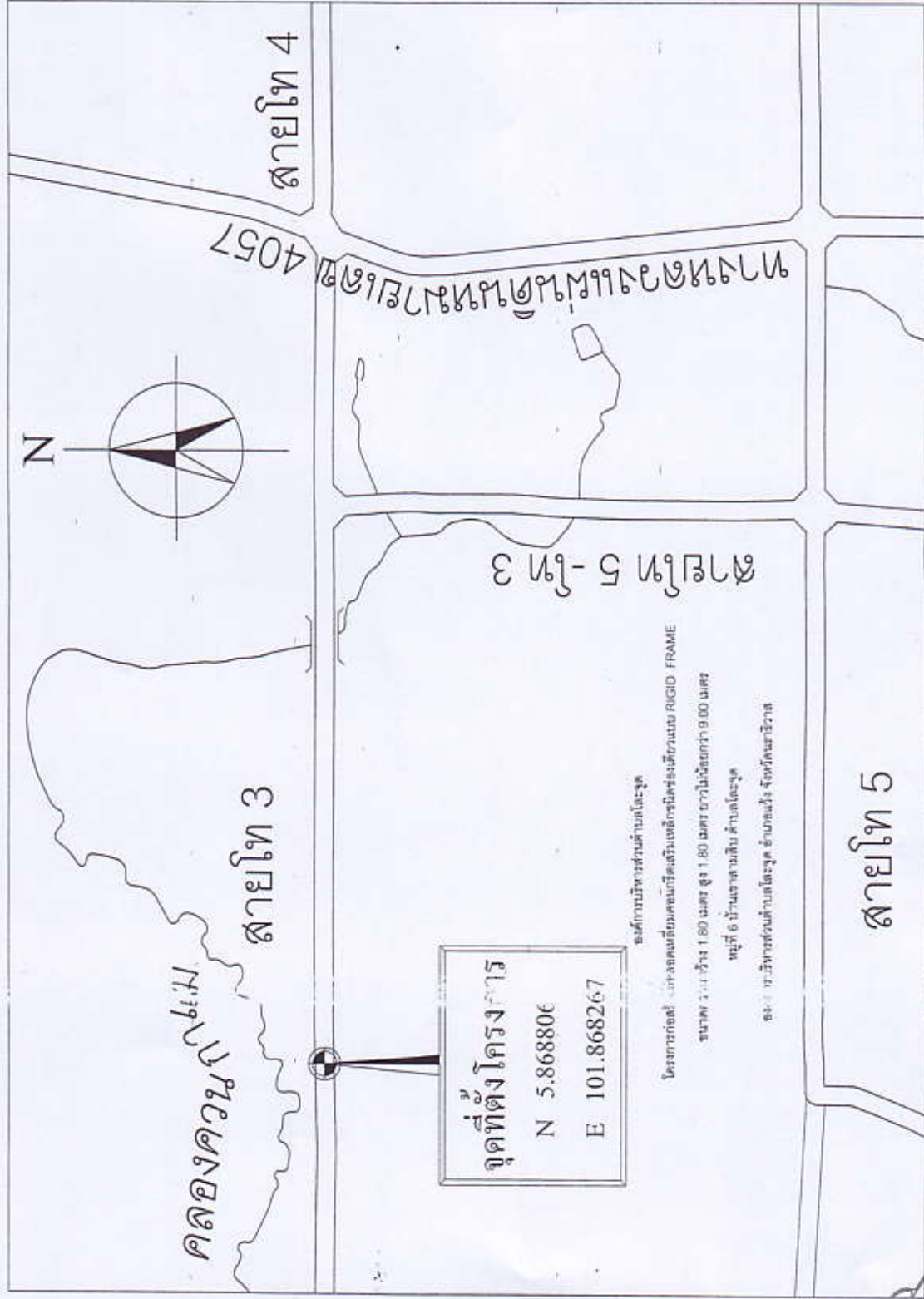
(นายอำนาจ เรืองสุวรรณ)
ปลัดองค์การบริหารส่วนตำบล

(นายสุเทพีร์ ใจะมาณะ)
นายช่างบริหารส่วนตำบล โฉมจืด

แบบเลขที่ - /2560

วันที่ 1 ธันวาคม 2559

1 10



แผนผังโครงการ

มาตราส่วน 1:1000



องค์การบริหารส่วนตำบลโคกสูง

อำเภอเวียง จังหวัดนครราชสีมา

แบบ

โครงการก่อสร้างถนนลาดยาง

หมู่ที่ 6 บ้านเขาหินปูน ตำบลโคกสูง

สำรวจ - ออกแบบ - วิศวกรรม

(นายสมนึก ศรีคำวิญญู)

ผู้ช่วยช่างโยธา

ครั้งที่

(นายมานิช สงวนภณ)

นายช่างโยธาชำนาญงาน

ถนน

(นายอำนาจ เรืองสุวรรณ)

ปลัดองค์การบริหารส่วนตำบลโคกสูง

อนุมัติ

(นายสุกฤษี ใจงาม)

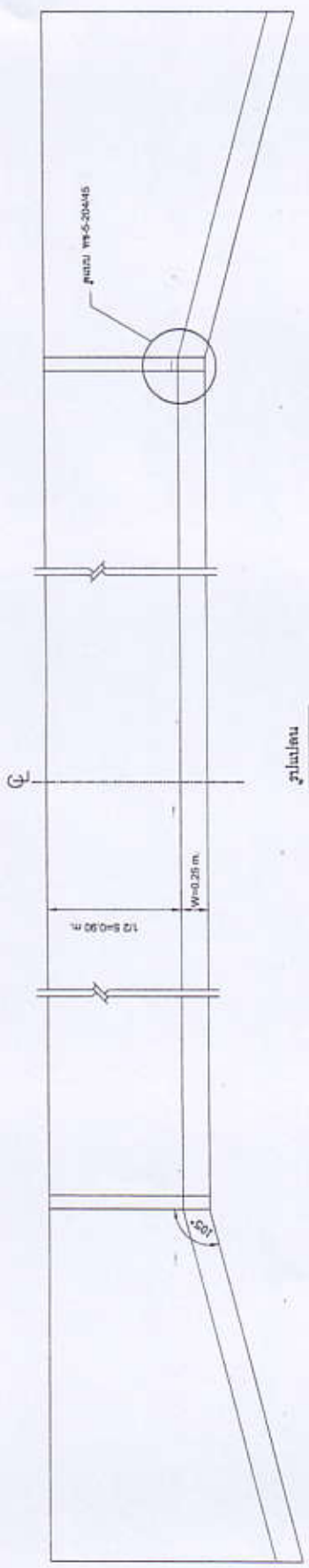
นายกองค์การบริหารส่วนตำบลโคกสูง

แบบเลขที่ - / 2560

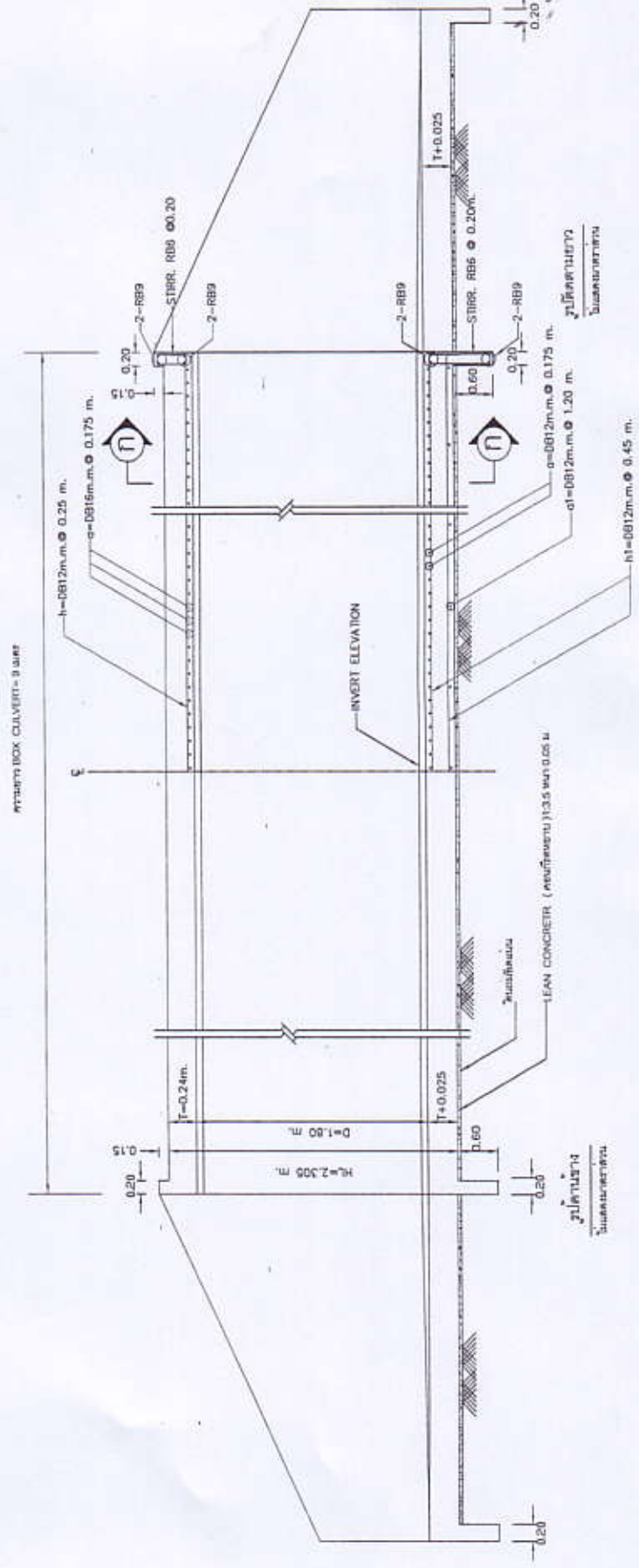
วันที่ 1 ธันวาคม 2559

2

10



รูปถนน
บันไดเมตร



รูปตัดหน้าขวา
บันไดเมตร

รูปตัดหน้าซ้าย
บันไดเมตร



องค์การบริหารส่วนตำบลโคกสูง
อำเภอวัง จังหวัดนครราชสีมา

แบบ

โครงการก่อสร้างระบบชลประทาน
ชลประทาน

หมู่ที่ 6 ตำบลเขาเงิน ตำบลโคกสูง
อำเภอหนองบัว - สีชมพู

(นายสมนึก ศรีคำขวัญ)
ผู้ช่วยช่างโยธา

คร.๖๖

(นายมานิช สงวนกิจ)
นายช่างโยธาชำนาญงาน

แผ่นจบ

(นายอินทชัย เรืองสุวรรณ)
ปลัดองค์การบริหารส่วนตำบล

ต.๖๖๖

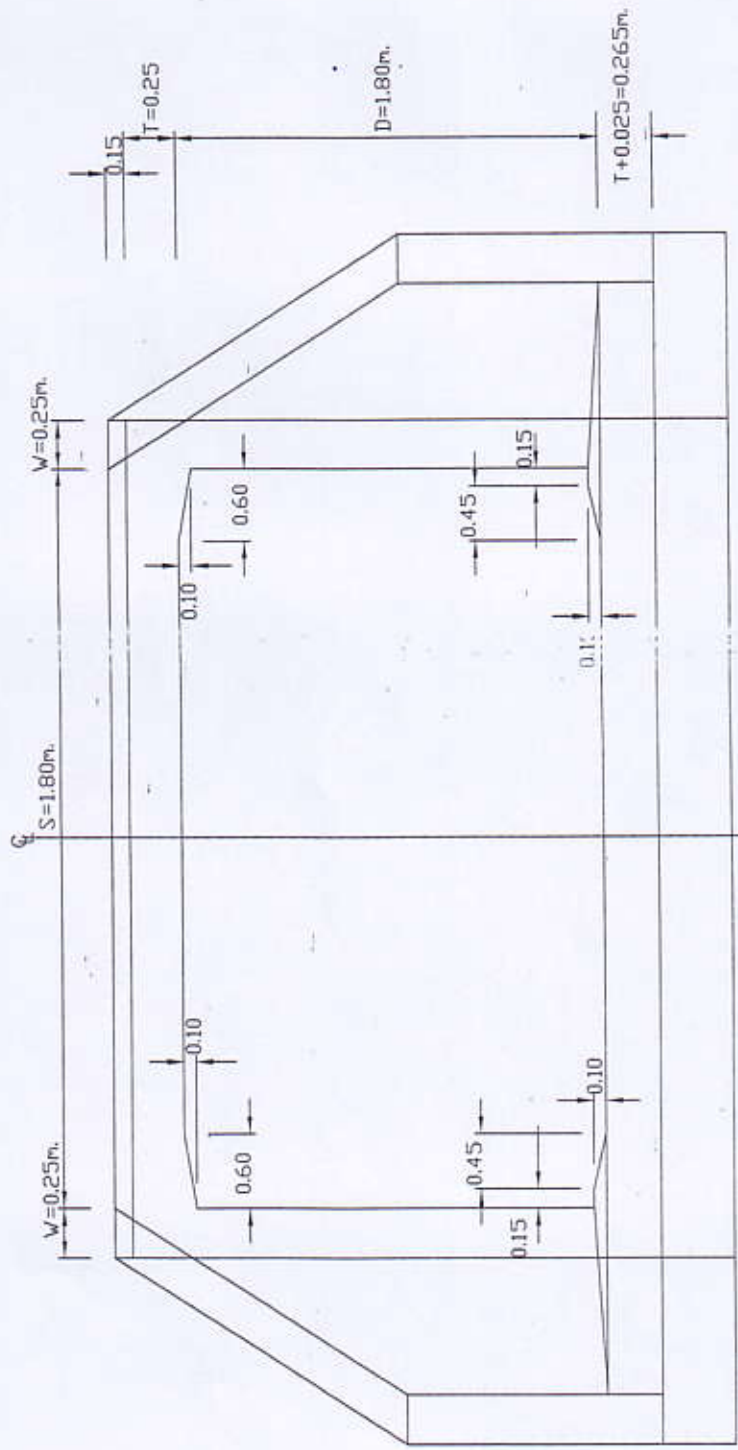
(นายชูกิจพีร์ เจ๊ะมาณะ)
นายกองค์การบริหารส่วนตำบลโคกสูง

แบบเลขที่ - / 2560

วันที่ 1 ธันวาคม 2559

3

10



ผู้จัดทำ
นายสมนึก ศรีคำขวัญ



ตารางแสดงขนาด และรายละเอียดเหล็กเสริม ท่อลอดเหลี่ยมชนิดช่องเดี่ยว

CLEAR SPAN S (m.)	DEPTH D (m.)	T (cm.)	W (cm.)	BAR MARK a		BAR MARK b		BAR MARK b1		BAR MARK v		BAR MARK h		BAR MARK h1									
				dia (mm.)	L (cm.)	dia (mm.)	L (cm.)	dia (mm.)	L (cm.)	dia (mm.)	L (cm.)	dia (mm.)	L (cm.)	dia (mm.)	L (cm.)	dia (mm.)	L (cm.)						
2.40	1.80	24	25	20	305	12	110	95	12	11	110	170	-	-	12	30	210	12	23	42	12	45	18
3.00	1.80	26.5	27.5	20	370	12	130	100	16	15	130	190	-	-	12	30	235	12	22.5	51	12	45	20
4.00	2.50	40	35	25	465	12	170	115	16	11	170	115	12	11	235	12	330	12	22.5	61	12	45	24
1.80	1.80	24	25	15	175	12	90	90	12	11	90	160	-	-	12	30	230	12	25	40	12	45	14

หมายเหตุ

1. โครงสร้างนี้ออกแบบให้รับน้ำหนักบรรทุกจรตามมาตรฐาน HS20 - 44 ตามมาตรฐานของ AASHTO

โดยความหนาของชั้นโครงสร้างถนนหลังท่อแต่ละช่อง จะต้องมีเกิน 3.00 ม.

2. งานคอนกรีตให้เป็นไปตาม มท. 101 โดยปริมาณที่คิด ค.2

3. งานเหล็กเสริมคอนกรีตให้เป็นไปตาม มท. 101 โดยมีรายละเอียดดังนี้

3.1 เหล็กเสริมขนาด Ø6 ม.ม. และ Ø9 ม.ม. ใช้เหล็กเส้นกลม SR - 24

3.2 เหล็กเสริมขนาด Ø12 ม.ม. และใหญ่กว่า ใช้เหล็กข้ออ้อย SD - 30

4. ส่วนพื้นคอนกรีต(COVERING)ให้ใช้ 5 ซม.

5. ตำแหน่งการต่อท่อนเหล็กเสริมต้องได้รับความเห็นชอบจากวิศวกรควบคุมงานก่อนดำเนินการ

6. ในกรณีที่บริเวณก่อสร้างเป็นน้ำขัง ให้ใช้ปูนปอร์ตแลนด์สูง ตาม มท. 101

7. มิติต่างๆ มีหน่วยเป็นเมตร นอกจากระบุเป็นอย่างอื่น

8. ดินถมบริเวณก่อสร้าง BOX CULVERT ให้รับเทียบแต่ให้เรียบ และอัดแน่น

จนได้ระดับ แล้วพLEAN CONCRETE 1:1:4 หนา 5 ซม.

9. ในกรณีที่พื้นดินเป็นดินเหนียวมีน้ำขังต้องขุดล้างจนถึงมีดินแข็ง แล้วได้กวาดเป็นทรายหยาบ หรือทรายหยาบ

หรือวัสดุควบคุมความหนา และ อัดแน่น

โดยมีความหนาตามวิศวกรควบคุมงานเห็นชอบ ให้ระดับพื้นรองท่อให้เรียบร้อย ทำวงรีท่ วางท่อให้แนบสนิท

แล้วเทคอนกรีตหยาบให้ได้ความหนาให้ได้ตามที่ระบุในแบบ

10. หากกรณีที่ท่อของลงเป็นดินอ่อนมาก ให้เป็นดินเลน ให้รับน้ำหนักฐานมาก ขึ้นได้ใช้ 3 เป็นตามความเห็นชอบของวิศวกรควบคุมงาน

องค์การบริหารส่วนตำบลโละจุก
อำเภอแม่จัน จังหวัดน่าน

11310
โครงการก่อสร้างฝายกั้นน้ำชลประทาน
สถานี

หมู่ที่ 6 บ้านเขาตลับ ตำบลโละจุก
สำนักงาน - ชี้ตามแบบ

(นายอนันต์ ศรีคำขวัญ)
ผู้ช่วยช่างโยธา

ศร.28
(นายมานิช สงวนนที)
นายช่างโยธาชำนาญงาน

นายอานันท์ เวียงสุวรรณ
ปลัดองค์การบริหารส่วนตำบลโละจุก

(นายสุกฤษี ใจมะระ)
นายช่างโยธาชำนาญงาน

แบบเลขที่ - /2560
วันที่ 1 ธันวาคม 2559

4 10



องค์การบริหารส่วนตำบลโตะจืด
อำเภอเวียง จังหวัดนครราชสีมา

แบบ
โครงการสร้างถนนเชื่อมถนนเส้นใหม่
หมู่ที่ 6 บ้านเขาสามสิบ ตำบลโตะจืด
สำรวจ-ออกแบบ - เขียนแบบ

(นายสมนึก ศรีคำขวัญ)
ผู้ช่วยช่างโยธา

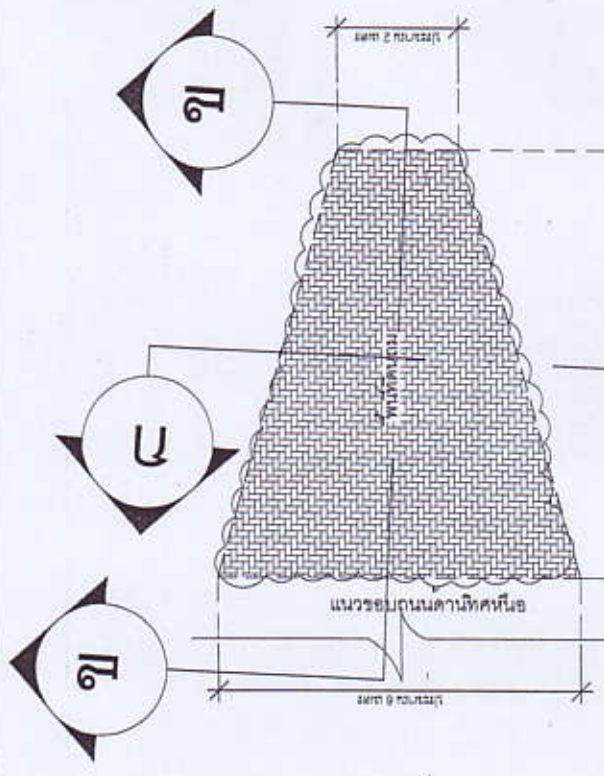
ตรวจ
(นางมาโนช สงวนธิ)
นายช่างโยธาชำนาญงาน

เห็นชอบ
(นายอำนาจ เรืองสุวรรณ)
ปลัดองค์การบริหารส่วนตำบล

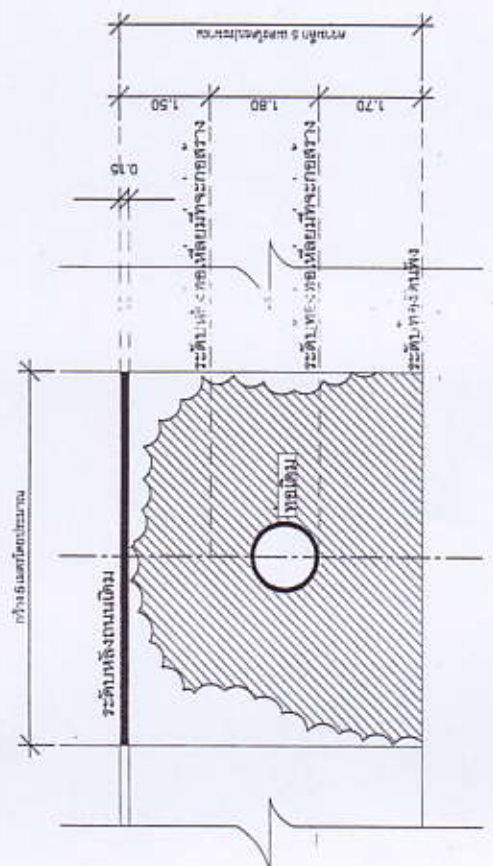
อนุมัติ
(นายชูเกียรติ เจ๊ะมาบะ)
นายกองค์การบริหารส่วนตำบลโตะจืด

แบบเลขที่ - / 2560
วันที่ 1 ธันวาคม 2559

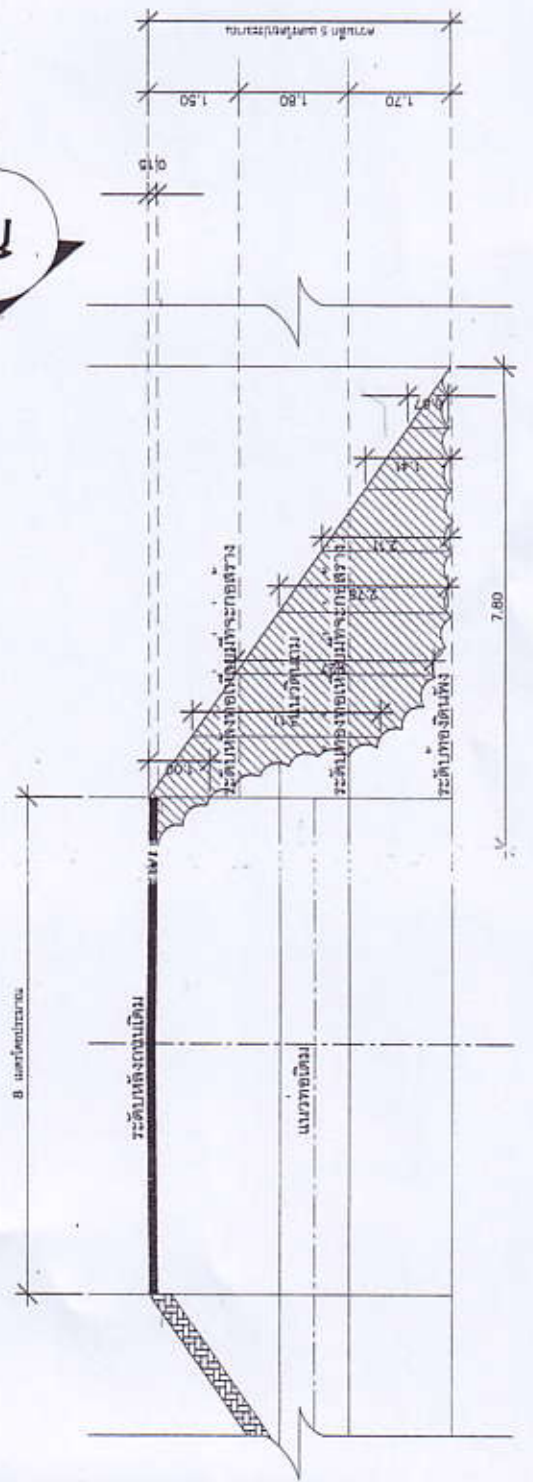
5 10



รูปแปลนดินถม



รูปตัดตามขวาง ก - ก



รูปตัดตามยาว ข - ข



องค์การบริหารส่วนตำบลโคกสูง

อำเภอเวียง จังหวัดนราธิวาส

แบบ

โครงการก่อสร้างถนนลาดยางคอนกรีตเสริมเหล็ก
ภายใน

หมู่ที่ 6 บ้านเขาสามสิบ ตำบลโคกสูง
สาย - หนองแปน - เจ็ดย่าน

(นางสมนึก ศรีคำขวัญ)
ผู้ช่วยช่างโยธา

กรบจ

(นายภาณุ สงวนธิ)
นายช่างโยธาชำนาญงาน

ลักษณะ

(นายอำนาจ เวียงสุวรรณ)
ปลัดองค์การบริหารส่วนตำบล

อนุมัติ

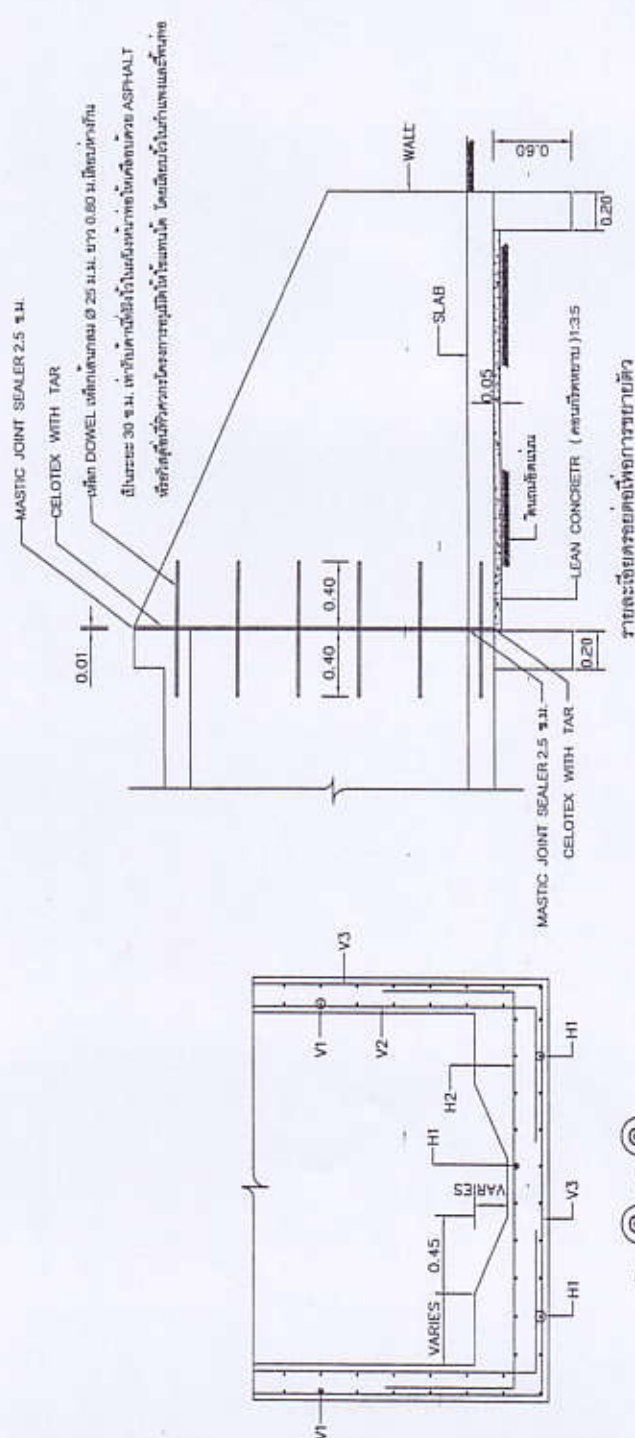
(นายสุภัทรี เจ๊ะมามะ)
นายกองค์การบริหารส่วนตำบลโคกสูง

แบบเลขที่ - / 2560

วันที่ 1 ธันวาคม 2559

6

10



รายละเอียดทรายน้อยเพื่อการขยายตัว

ไม่แสดงขนาดส่วน

รูปตัด (ก) - (ก)

ไม่แสดงขนาดส่วน

หมายเหตุ

1. โครงการนี้ยกแบบให้กัน ขั้วคอนกรีตรูปมาตรฐาน HS20 - 44 ตามมาตรฐานของ AASHTO
2. ความหนาของชั้นทรายรองพื้นต้องไม่น้อยกว่า ๓๐๐. ขนาดช่องกว้าง 3.00 ม.
3. งานเชื่อมชั้นคอนกรีตให้ต่อเนื่องกัน
- 3.1 เชื่อมชั้นทรายรองพื้น ๑๐๐ มม. และ ๑๐๐ มม. ให้เชื่อมกันตลอด
- 3.2 เชื่อมชั้นหินลาดชั้นล่าง ๑๐๐ มม. และ ๑๐๐ มม. ให้เชื่อมกันตลอด
4. งานเชื่อมชั้นหินลาดชั้นบน ๑๐๐ มม. และ ๑๐๐ มม. ให้เชื่อมกันตลอด
5. งานเชื่อมชั้นหินลาดชั้นบน ๑๐๐ มม. และ ๑๐๐ มม. ให้เชื่อมกันตลอด
6. งานเชื่อมชั้นหินลาดชั้นบน ๑๐๐ มม. และ ๑๐๐ มม. ให้เชื่อมกันตลอด
7. งานเชื่อมชั้นหินลาดชั้นบน ๑๐๐ มม. และ ๑๐๐ มม. ให้เชื่อมกันตลอด
8. งานเชื่อมชั้นหินลาดชั้นบน ๑๐๐ มม. และ ๑๐๐ มม. ให้เชื่อมกันตลอด
9. งานเชื่อมชั้นหินลาดชั้นบน ๑๐๐ มม. และ ๑๐๐ มม. ให้เชื่อมกันตลอด
10. งานเชื่อมชั้นหินลาดชั้นบน ๑๐๐ มม. และ ๑๐๐ มม. ให้เชื่อมกันตลอด



องค์การบริหารส่วนตำบล โขจตุ

อำเภอเวียง จังหวัดนราธิวาส

แบบ

โครงการสร้างโรงเรียนอนุบาลตำบลโขจตุ

หน้า ๖

หมู่ที่ ๖ ตำบลนาขามดิบ ตำบล โขจตุ

สาระ-ออกแบบ - วิศวกรรม

(นายชนนิก ศรีคำขวัญ)
ผู้ช่วยช่างโยธา

ตรวจ

(นายมานิช สงวนชิต)
นางช่าง โยธาชำนาญงาน

เสนอ

(นายอำนาจ เวียงสุวรรณ)
ปลัดองค์การบริหารส่วนตำบล

อนุมัติ

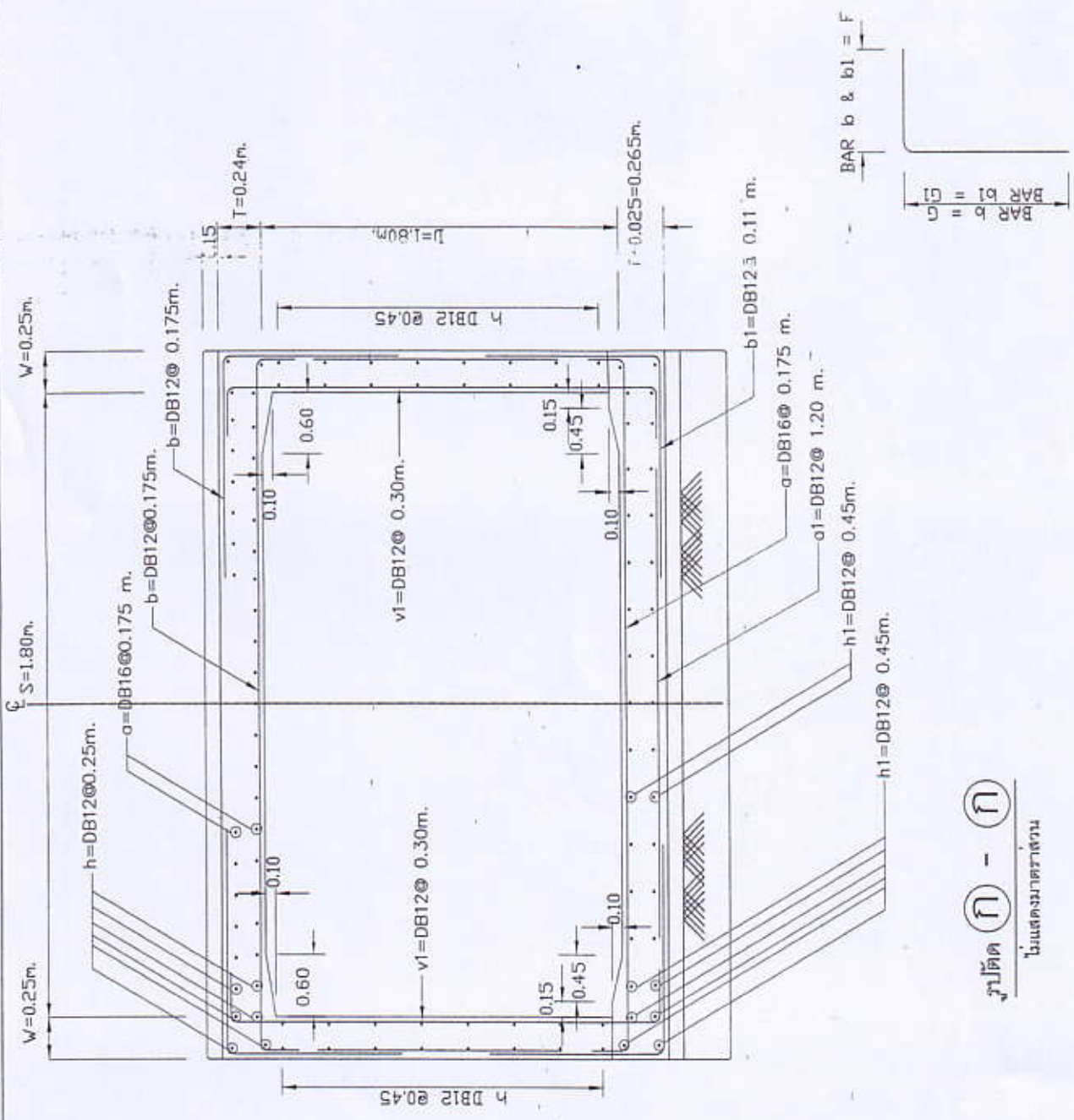
(นายสุภกิติ์ เจ๊ะมา)
นายกองค์การบริหารส่วนตำบล โขจตุ

แบบที่ - / 2560

วันที่ 1 ธันวาคม 2559

7

10



รูปตัด ก - ก
ไม่แสดงขนาดเสา

BENDING DETAILS FOR BARS b & b1

ไม่แสดงขนาดเสา



องค์การบริหารส่วนตำบลโคกสูง

อำเภอวัง จังหวัดนราธิวาส

แบบ

โครงการที่ 1 หนองปลาไหล ตำบลโคกสูง
ต.สูง

หมู่ที่ 6 บ้านเขาสามสิบ ตำบลโคกสูง

สำรวจออกแบบ - จัดแบบ

(นายสมนึก ศรีคำขวัญ)
ผู้ช่วยช่างโยธา

ตรวจ

(นายมานิช สงวนธิ)
นายช่างโยธาชำนาญงาน

เขียนแบบ

(นายอำนาจ เรืองสุวรรณ)
ปลัดองค์การบริหารส่วนตำบล

อนุมัติ

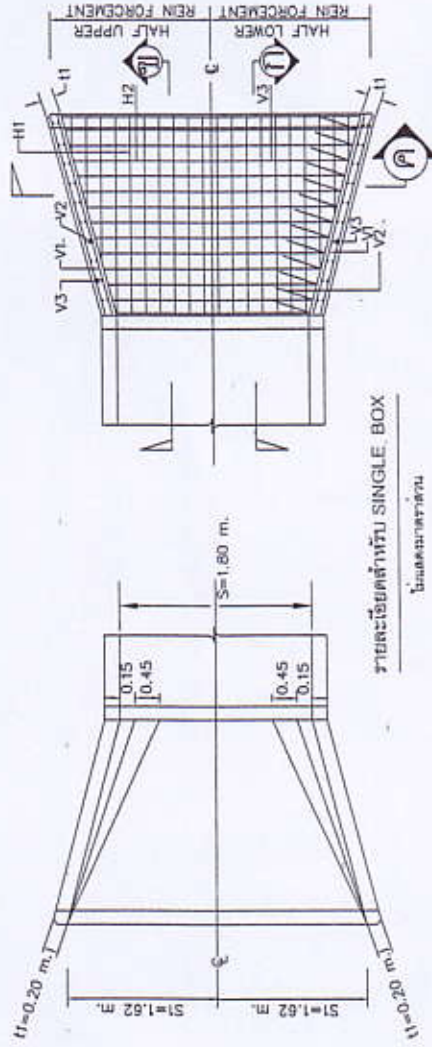
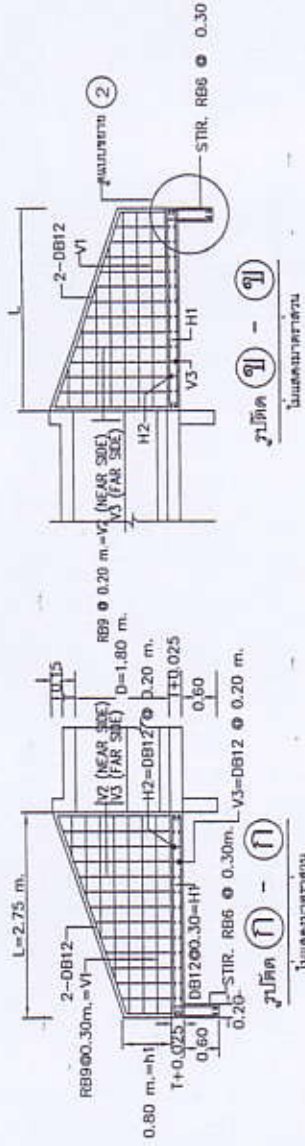
(นายสุเทพีวี เจ๊ะมาบะ)
นายกองค์การบริหารส่วนตำบลโคกสูง

แบบเลขที่ - / 2560

วันที่ 1 ธันวาคม 2559

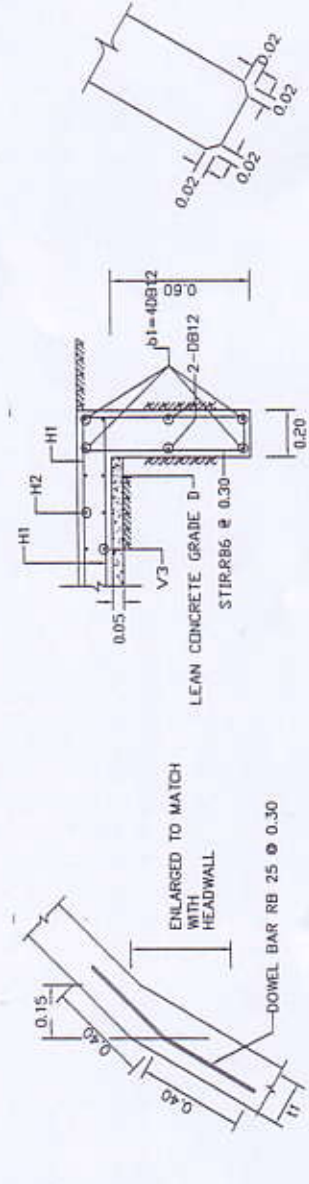
8

10



รายละเอียดสำหรับ SINGLE BOX

ไม่แสดงขนาด



รายละเอียด (1)

ไม่แสดงขนาด

รายละเอียด (2)

ไม่แสดงขนาด

รายละเอียด (3)

ไม่แสดงขนาด



องค์การบริหารส่วนตำบลโป่งน้ำร้อน

อำเภอเวียง จังหวัดนครราชสีมา

แบบ

โครงการก่อสร้างถนนคอนกรีตเสริมเหล็ก

ขนาด 12x12

หมู่ที่ 6 บ้านหนองสนิม ตำบลโป่งน้ำร้อน

สำรวจ-ออกแบบ - เขียนแบบ

(นายสมนึก ศรีคำขวัญ)

ผู้ช่วยช่างโยธา

ตรวจ

(นายมานูช สงวนกิจ)

นายช่างโยธาชำนาญงาน

เห็นชอบ

(นายอำนาจ เรืองสุวรรณ)

ปลัดองค์การบริหารส่วนตำบล

อนุมัติ

(นายชวลิต พิธีงามะ)

นายกองค์การบริหารส่วนตำบลโป่งน้ำร้อน

แบบเลขที่ - /2560

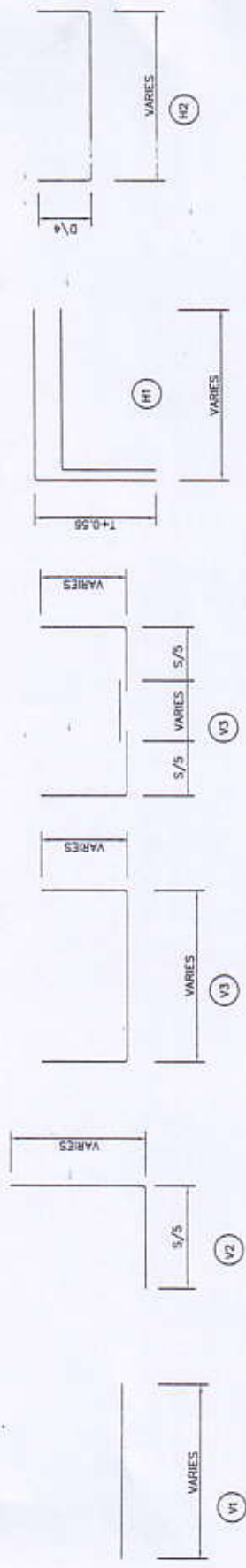
วันที่ 1 ธันวาคม 2559

9

10

ตารางและมิติต่างๆ

ขนาดท่อลอด	S	D	L	h1	t1	S1	SKEW 15°		SKEW 30°		SKEW 45°		V1	V2	V3	H1		H2		b1	No.	
							L1	S1	S2	L1	S1	S2				L1	S1	S2	φ			φ
0.60	0.60	0.95	0.50	0.20	0.54	0.93	0.54	0.57	1.04	0.57	0.68	1.27	0.68	0.95	9	0.30	9	0.20	9	0.20	9	4
0.90	0.60	0.95	0.50	0.20	0.89	0.93	0.69	0.73	1.04	0.73	0.83	1.27	0.83	1.11	9	0.30	9	0.20	9	0.20	9	4
0.90	0.90	1.45	0.55	0.20	0.82	1.45	0.82	0.68	1.61	0.88	1.04	1.08	1.04	1.47	9	0.30	9	0.20	9	0.20	9	4
1.20	0.90	1.45	0.55	0.20	0.98	1.45	0.98	1.03	1.61	1.03	1.19	1.08	1.19	1.62	9	0.30	9	0.20	9	0.20	9	4
1.20	1.20	1.85	0.65	0.20	1.08	1.85	1.08	1.15	2.07	1.15	1.35	2.54	1.35	1.92	9	0.30	9	0.20	9	0.20	9	4
1.50	0.90	1.45	0.55	0.20	1.12	1.45	1.12	1.18	1.61	1.18	1.34	1.98	1.34	1.77	9	0.30	9	0.20	9	0.20	9	4
1.50	1.20	1.85	0.65	0.225	1.23	1.85	1.23	1.31	2.07	1.31	1.51	2.54	1.51	2.07	9	0.30	9	0.20	9	0.20	9	4
1.50	1.50	2.35	0.70	0.25	1.36	2.35	1.36	1.46	2.65	1.46	1.72	3.25	1.72	2.43	9	0.30	9	0.15	9	0.15	9	4
2.40	1.60	2.40	0.80	0.20	1.84	2.48	1.84	1.94	2.77	1.94	2.21	3.38	2.21	2.67	12	0.20	12	0.20	12	0.20	12	4
3.00	1.80	2.70	0.85	0.20	2.22	2.79	2.22	2.34	3.12	2.34	2.64	3.82	2.64	3.48	12	0.25	12	0.20	12	0.25	12	4
4.00	2.50	3.75	1.18	0.30	3.00	3.98	3.00	3.16	4.33	3.16	3.58	5.30	3.58	4.75	12	0.20	12	0.10	12	0.20	12	4
1.80	1.80	2.75	0.80	0.20	1.62	2.79	1.62	2.79	3.11	1.73	2.04	3.82	2.04	2.87	9	0.30	12	0.20	12	0.20	12	4
2.10	1.80	2.75	0.80	0.20	1.77	2.79	1.77	1.88	3.11	1.88	2.19	3.82	2.19	3.02	9	0.30	12	0.20	12	0.20	12	4



รายละเอียดประกอบ

แบบแปลนมาตรฐานสำหรับโครงการขององค์การบริหารส่วนตำบลโละจูด



องค์การบริหารส่วนตำบลโละจูด

อำเภอเวียง จังหวัดนราธิวาส

แบบ

โละจูดสำนักงานองค์การบริหารส่วนตำบล

หน้า 6 จำนวนหน้า 6 หน้า

ชื่อโครงการ - บ้านเลขที่

(นายสมนึก ศรีคำขวัญ)

ผู้ช่วยช่างโยธา

คร. 20

(นายมานิช สงวนนธ์)

นางช่างโยธาชำนาญงาน

เลขที่

(นายอานวย เรืองสุวรรณ)

ปลัดองค์การบริหารส่วนตำบล

อนุมัติ

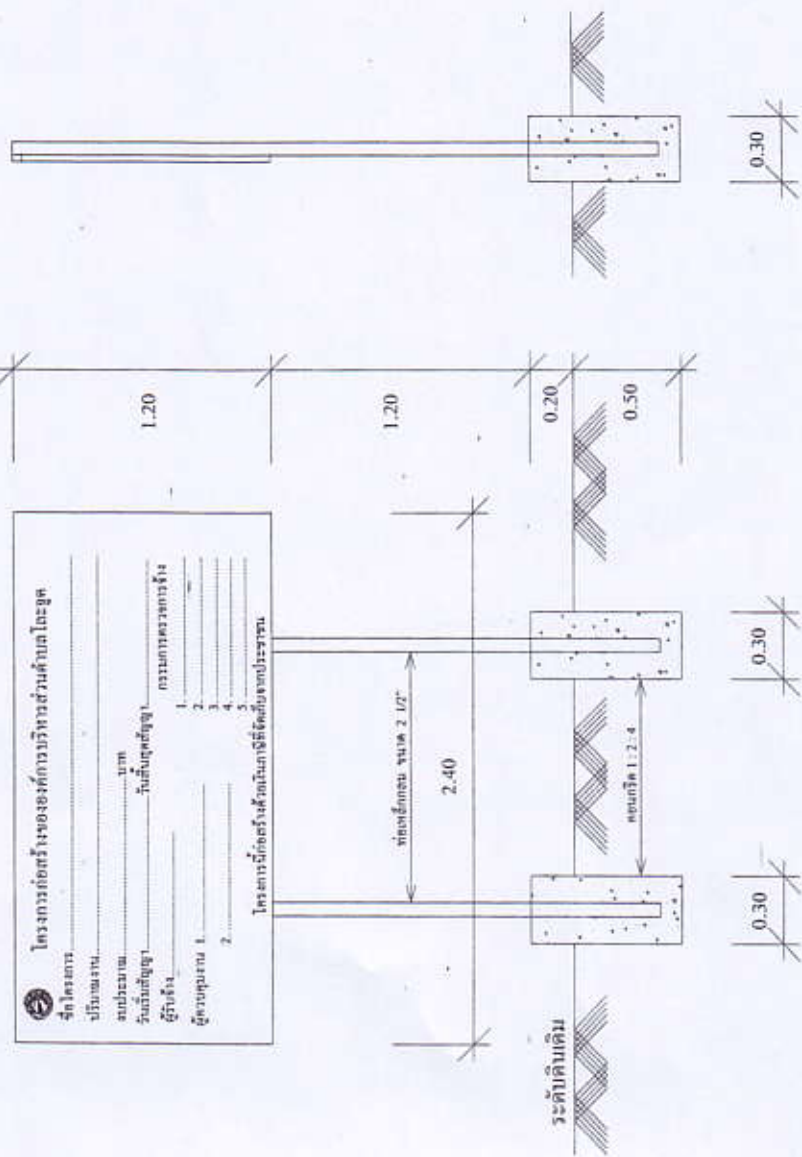
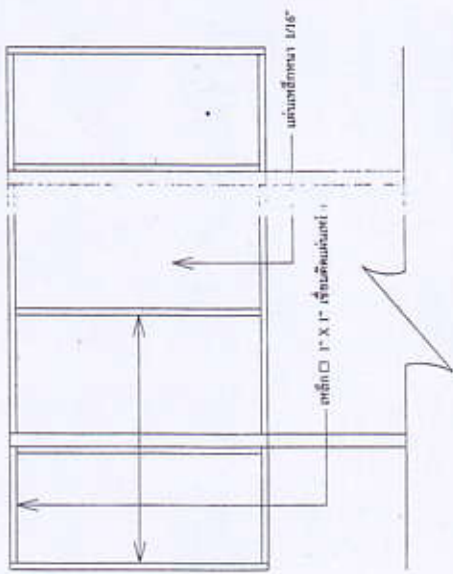
นายอานวย เรืองสุวรรณ

ปลัดองค์การบริหารส่วนตำบล

แบบเลขที่ - /2560

วันที่ 1 ธันวาคม 2559

10 10



1. เสา พื้นล่างตามนี้ยาวทั้ง 2 ด้าน ใช้ซีเมนต์ คอนกรีต 1:1:2 ทรายถมก่อน 2 ครั้ง
2. ตัวหน้าสี่เหลี่ยม
3. ขนาดตัวหน้าสี่เหลี่ยมตามความเหมาะสม ข้อความสเปกที่กำหนดข้างบน
4. แผ่นเหล็ก ขนาด กว้าง 1.20 เมตร ยาว 2.40 เมตร
5. จุดต่อรับเป็นที่ยึดตามความเหมาะสม โยธาเสมอ 1:1 ได้ใช้กำหนดด้วยตัวควบคุมงาน